

FAMILIEN- ZENTREN

Haus der Familie

Vielfältige Möglichkeiten für gemeinsame Freizeitgestaltung mit Kindern, z.B. Familienfrühstück, Café, Eltern-Kind-Gruppen oder Elternkurse.

Kornelia Blumenauer-Uredat | **Tel. 308 277 11**
www.hausderfamilie-charlottenburg.de

Familienzentrum Halemweg

Bietet allen Familien mit Kindern von 0-3 Jahren Freizeit- und Beratungsangebote, sowie Hebammensprechstunde und Babykurse.

Marieke Lüttger | **Tel. 383 865 50**
www.familienzentrum-halemweg.de

Familienzentrum Groß und Klein

Bietet neben Beratung, rund um das Leben mit Kindern, spannende Veranstaltungen, Kurse und Workshops für Familien.

Yvonne Christ | **Tel. 234 653 80**
www.familienzentrum-guk.de

Das Familien - Café „Emilie & Rudolf“

Offener Begegnungsort für Eltern, oder andere Betreuungspersonen von Kindern jeden Alters.

Lia Kuhlmann / Alfred Nieswand | **Tel. 89 72 47 18**
www.schreberjugend.berlin

Familienzentrum Kastanienallee

In der Aufbauphase

Christine Paschke | **Tel. 3056 093**
www.pfh-berlin.de

Nachbarschaftshaus am Lietzensee e. V.

Verschiedene Angebote für Eltern mit Kindern, z.B. Café Elternzeit, Still- und Schwangerentreff.

Annette Tafel | **Tel. 30 30 65-0**
www.nbh-lietzensee.de

FÜR ALLE FRAGEN RUND UM FAMILIE

Regionaler Sozialpädagogischer Dienst des Jugendamtes

Beratung zu allen Problemen, Fragen und Belastungen, die in Familien und sozialem Umfeld auftreten, sowie Krisenhilfe und Kinderschutz.

Auskunft | **Tel. 902 9148 12**
www.berlin.de/ba-charlottenburg-wilmersdorf

Kindertagesbetreuung des Jugendamtes

Sozialpädagogische Beratung und Vernetzung

Beratung und Information von Eltern zu Fragen der Tagesbetreuung ihrer Kinder, Kooperation mit den Kitas und Tagespflegepersonen

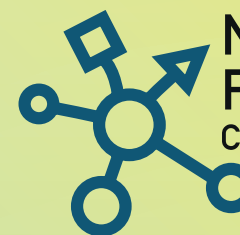
Auskunft | **Tel. 902 9148 12**
www.berlin.de/ba-charlottenburg-wilmersdorf

Bei Fragen oder Anregungen wenden Sie sich bitte an Frau Nowak, Koordinatorin des Netzwerks Frühe Hilfen und Familienhebammen:

Jugendamt Charlottenburg-Wilmersdorf
Otto-Suhr-Allee 100 | 10585 Berlin



Tel. 9029 - 14832
janine.nowak@charlottenburg-wilmersdorf.de



**Netzwerk
Frühe Hilfen**
Charlottenburg-Wilmersdorf



ANGEBOTSLITZE

Liebe Eltern,
wir unterstützen Sie gerne dabei, in Ihre (neue) Elternrolle hineinzuwachsen, sich mit anderen Müttern oder Vätern auszutauschen, oder auch belastende und schwierige Situationen gut bewältigen zu können. Frühe Hilfen bieten vielfältige Unterstützung für Mütter und Väter, in der so wichtigen Zeit rund um die Geburt und insbesondere in den ersten drei Lebensjahren ihres Kindes.

Besuchen Sie auch unsere Internetseite, dort finden Sie weitere aktuelle Informationen zu den vielfältigen Angeboten:

www.fruehelfen-charlottenburg-wilmersdorf.de

ANGEBOTE

Aufsuchende Hilfen



Aufsuchende Elternhilfe

Sozialpädagogische Hilfe vor und nach der Geburt.

Marion Al-Suadi | **Tel. 288 374 99** | **Tel. 0178 710 84 51**

www.navitas-ggmbh.de

Familienhebammen

Unterstützen in allen Themen rund um die Schwangerschaft, die Geburt und Elternschaft.

Johanna Pohl | **Tel. 9029 162 42**

www.fruehelfen-charlottenburg-wilmersdorf.de

Integrationslotsinnen

Begleiten, beraten, sprachliche Vermittlung bei Elterngesprächen in Kita, Schule, Arzt und Behörden.

Claudia Hesse-Kresinszky | **Tel. 771 0972**

www.dwstz.de

Kiezmütter und Kiezväter

Begleiten, beraten bei Elterngesprächen in Kita, Schule, beim Arzt und bei Behörden

Claudia Zier | **Tel. 469 002 21**

www.jugendhilfeverein.de

Känguru

Praktische Hilfe für Eltern in den ersten Monaten nach der Geburt.

Karin Wylíčil | **Tel. 0176 1895 57 40**

www.kaenguru-diakonie.de

Wellcome

Praktische Hilfe für Eltern in den ersten Monaten nach der Geburt bei besonderen Belastungen (z.B. Mehrlingsgeburten, Frühgeborene, Trennung).

Cornelia Stahr | **Tel. 301 097 85**

www.wellcome-online.de

Eltern-Kind-Gruppen



Spielen Lernen

Spiel- und Bewegungsgruppe für Eltern mit Kindern von acht Monaten bis drei Jahren.

Sabrina Böhm | **Tel. 0176 954 654 68**

www.familienzentrum-guk.de

Mutter-Kind-Gruppe

Für Mütter und Kind (zwei bis acht Monate): Kontakte knüpfen, Unterstützung im Alltag und Förderung der eigenen Kinder.

Yvonne Christ | **Tel. 234 653 80**

www.familienzentrum-guk.de

STE(E)P by STE(E)P

Für junge Eltern bis 24 Jahren: Stärkung der Eltern-Kind-Bindung, und Elternkompetenz.

Sabrina Böhm | **Tel. 0176 954 654 68**

www.fruehelfen-charlottenburg-wilmersdorf.de

FuN Baby Elternkurs

Vermittelt Selbstvertrauen in der Elternrolle und fördert Kontakte in der Nachbarschaft.

Marieke Lüttger | **Tel. 383 865 50**

www.familienzentrum-halemweg.de

Rund um die Gesundheit und Schwangerschaft



Zentrum für sexuelle Gesundheit und Familienplanung

Beratung zum Thema Sexualität, Verhütung und Schwangerschaft. Gynäkologische Untersuchungen und Kostenübernahme von Verhütungsmitteln.

Zentrale Anmeldung | **Tel. 9029 168 80**

www.berlin.de/ba-charlottenburg-wilmersdorf

Haus des Säuglings (Kinder- und Jugendgesundheitsdienst)

Beratung bei gesundheitlich-medizinischen und psychosozialen Fragestellungen im Veränderungsprozess nach der Geburt.

Zentrale Anmeldung | **Tel. 9029 136 52**

www.berlin.de/ba-charlottenburg-wilmersdorf

Schwangerschaftsberatung der Caritas

Beratungs- und Hilfsangebot für Frauen und ihre Partner, rund um die Schwangerschaft.

Annette Fuchs | **Tel. 666 33 966 / 967**

www.caritas-berlin.de

Erste-Hilfe-Kurs am Kind

Eltern lernen Unfallprävention und den Umgang mit Notfällen.

Yvonne Christ | **Tel. 234 653 80**

www.familienzentrum-guk.de

Erziehungsberatung



Erziehungs- und Familienberatung des Jugendamtes

Bei Fragen zur Entwicklung des Kindes, Eingewöhnung in den Kindergarten, Unsicherheiten im Umgang mit dem Baby, Gestaltung des Umgangs bei getrennten lebenden Eltern.

Zentrale Anmeldung | **Tel. 9029 185 00**

www.berlin.de/ba-charlottenburg-wilmersdorf

Erziehungs- und Familienberatung der Caritas

Bei Erziehungs- und Beziehungsfragen, bei Konflikten und Problemen in der Familie, im Kindergarten oder in der Schule.

Zentrale Anmeldung | **Tel. 666 33 966 / 967**

www.caritas-berlin.de